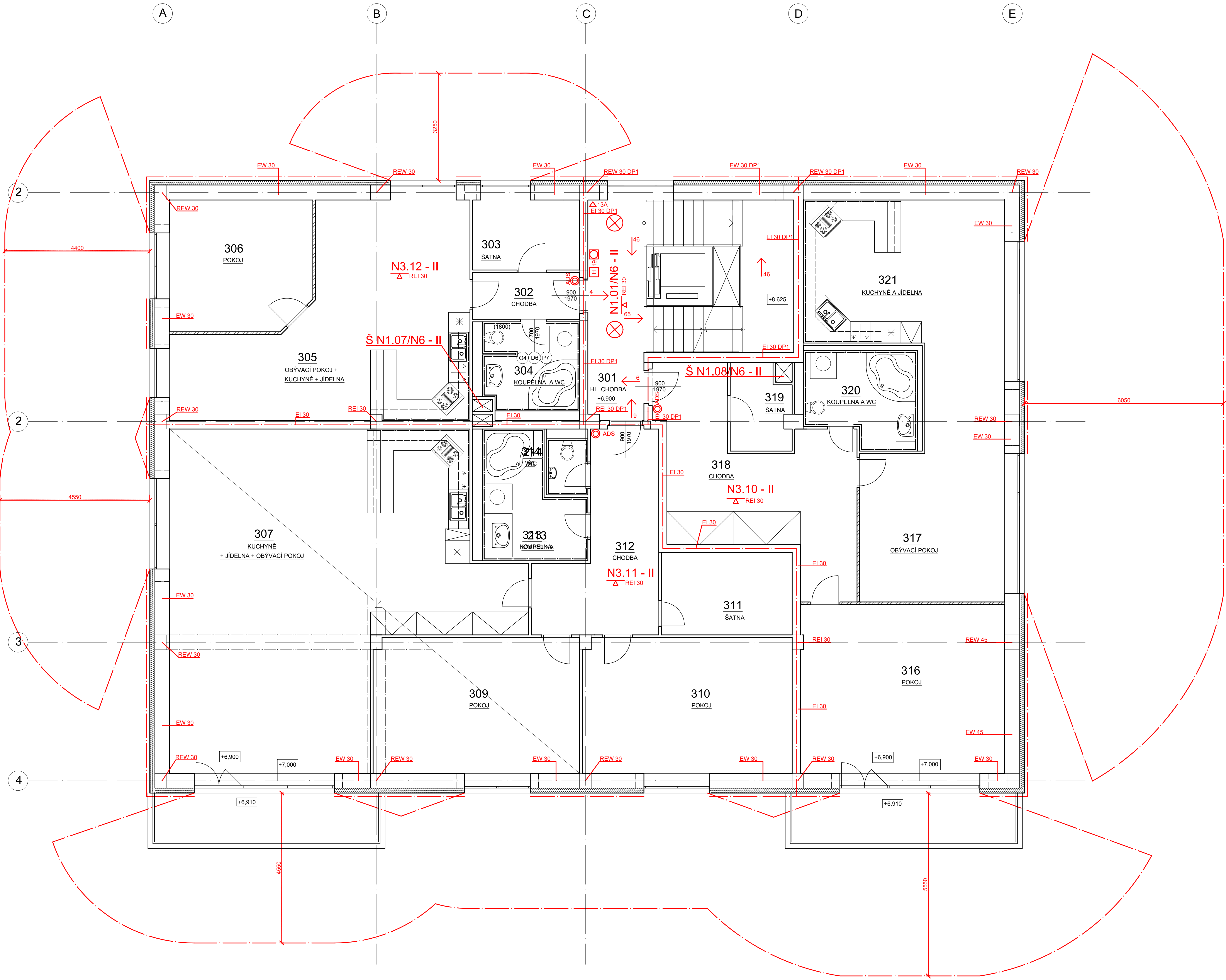


PŮDORYS 3.NP
M1:50



LEGENDA MÍSTNOSTÍ

ČÍSLO MÍSTNOSTI	ÚČEL MÍSTNOSTI	PLOCHA (m ²)	STĚNA	STROP	NAŠLAPNÁ VRSTVA
301	HLAVNÍ CHODBA 2.NP	11,211	VÁPENNO SÁDROVÁ OMITKA + BILÝ NÁTĚR A KERAMICKÝ SOKL 60mm	SDK PODHLED NA OCELOVÉM ROSTU S BÍLOU POVRCHOVOU ÚPRAVOU	KERAMICKÁ DLAŽBA HNĚDÁ
302	CHODBA BYTU Č. 6	4,5	VÁPENNO SÁDROVÁ OMITKA + BILÝ NÁTĚR A KERAMICKÝ SOKL 60mm	SDK PODHLED NA OCELOVÉM ROSTU S BÍLOU POVRCHOVOU ÚPRAVOU	LAMINÁTOVÁ, SVĚTLÉ HNĚDÁ S PODLAHOVOU LIŠTOU
303	ŠATNA BYTU Č. 6	6,8	VÁPENNO SÁDROVÁ OMITKA + BILÝ NÁTĚR A KERAMICKÝ SOKL 60mm	SDK PODHLED NA OCELOVÉM ROSTU S BÍLOU POVRCHOVOU ÚPRAVOU	LAMINÁTOVÁ, SVĚTLÉ HNĚDÁ S PODLAHOVOU LIŠTOU
304	KOUPELNA + WC BYTU Č. 6	7,7	VÁPENNO SÁDROVÁ OMITKA + BILÝ NÁTĚR A KERAMICKÝ OKLAD SAHAJÍCÍ DO VÝŠKY 1,8m OD NAŠLAPNÉ VRSTVY	SDK (IMPREGNOVANÁ) - RBI DO VĚTRNÉ PODHLÉD NA OCELOVÉM ROSTU S BÍLOU POVRCHOVOU ÚPRAVOU	KOUPELNOVÁ KERAMICKÁ DLAŽBA, VINOVOBÍLÁ
305	OBYVACÍ POKOJ + KUCHYNĚ + JIDELNA BYTU Č. 6	33	VÁPENNO SÁDROVÁ OMITKA + BILÝ NÁTĚR	SDK PODHLED NA OCELOVÉM ROSTU S BÍLOU POVRCHOVOU ÚPRAVOU	LAMINÁTOVÁ, SVĚTLÉ HNĚDÁ S PODLAHOVOU LIŠTOU
306	POKOJ BYTU Č. 6	16,9	VÁPENNO SÁDROVÁ OMITKA + BILÝ NÁTĚR	SDK PODHLED NA OCELOVÉM ROSTU S BÍLOU POVRCHOVOU ÚPRAVOU	LAMINÁTOVÁ, TMAVÉ HNĚDÁ S PODLAHOVOU LIŠTOU
307	OBYVACÍ POKOJ + KUCHYNĚ + JIDELNA BYTU Č. 5	84,2	VÁPENNO SÁDROVÁ OMITKA + BILÝ NÁTĚR	SDK PODHLED NA OCELOVÉM ROSTU S BÍLOU POVRCHOVOU ÚPRAVOU	LAMINÁTOVÁ, SVĚTLÉ HNĚDÁ S PODLAHOVOU LIŠTOU
308	TERASA BYTU Č. 5	12,2	KONTAKTNÍ ZATEPLENÍ ETICS, SEDA FASÁDA + SOKL	-	VENKOVNÍ KERAMICKÁ DLAŽBA LEPENÁ, VINOVÉ ČERVENÁ
309	POKOJ Č. 1 BYTU Č. 5	24,5	VÁPENNO SÁDROVÁ OMITKA + BILÝ NÁTĚR	SDK PODHLED NA OCELOVÉM ROSTU S BÍLOU POVRCHOVOU ÚPRAVOU	LAMINÁTOVÁ, TMAVÉ HNĚDÁ S PODLAHOVOU LIŠTOU
310	POKOJ Č. 2 BYTU Č. 5	24,5	VÁPENNO SÁDROVÁ OMITKA + BILÝ NÁTĚR	SDK PODHLED NA OCELOVÉM ROSTU S BÍLOU POVRCHOVOU ÚPRAVOU	LAMINÁTOVÁ, TMAVÉ HNĚDÁ S PODLAHOVOU LIŠTOU
311	ŠATNA BYTU Č. 5	9,1	VÁPENNO SÁDROVÁ OMITKA + BILÝ NÁTĚR A KERAMICKÝ SOKL 60mm	SDK PODHLED NA OCELOVÉM ROSTU S BÍLOU POVRCHOVOU ÚPRAVOU	LAMINÁTOVÁ, SVĚTLÉ HNĚDÁ S PODLAHOVOU LIŠTOU
312	CHODBA BYTU Č. 5	16,5	VÁPENNO SÁDROVÁ OMITKA + BILÝ NÁTĚR A KERAMICKÝ SOKL 60mm	SDK PODHLED NA OCELOVÉM ROSTU S BÍLOU POVRCHOVOU ÚPRAVOU	LAMINÁTOVÁ, SVĚTLÉ HNĚDÁ S PODLAHOVOU LIŠTOU
313	KOUPELNA BYTU Č. 5	10	VÁPENNO SÁDROVÁ OMITKA + BILÝ NÁTĚR A KERAMICKÝ OKLAD SAHAJÍCÍ DO VÝŠKY 1,8m OD NAŠLAPNÉ VRSTVY	SDK (IMPREGNOVANÁ) - RBI DO VĚTRNÉ PODHLÉD NA OCELOVÉM ROSTU S BÍLOU POVRCHOVOU ÚPRAVOU	KOUPELNOVÁ KERAMICKÁ DLAŽBA, VINOVOBÍLÁ
314	WC BYTU Č. 5	2,2	VÁPENNO SÁDROVÁ OMITKA + BILÝ NÁTĚR A KERAMICKÝ OKLAD SAHAJÍCÍ DO VÝŠKY 1,8m OD NAŠLAPNÉ VRSTVY	SDK (IMPREGNOVANÁ) - RBI DO VĚTRNÉ PODHLÉD NA OCELOVÉM ROSTU S BÍLOU POVRCHOVOU ÚPRAVOU	KOUPELNOVÁ KERAMICKÁ DLAŽBA, VINOVOBÍLÁ
315	TERASA BYTU Č. 4	12,2	KONTAKTNÍ ZATEPLENÍ ETICS, SEDA FASÁDA + SOKL	-	VENKOVNÍ KERAMICKÁ DLAŽBA LEPENÁ, VINOVÉ ČERVENÁ
316	POKOJ BYTU Č. 4	31,5	VÁPENNO SÁDROVÁ OMITKA + BILÝ NÁTĚR	SDK PODHLED NA OCELOVÉM ROSTU S BÍLOU POVRCHOVOU ÚPRAVOU	LAMINÁTOVÁ, TMAVÉ HNĚDÁ S PODLAHOVOU LIŠTOU
317	OBYVACÍ POKOJ BYTU Č. 4	23,5	VÁPENNO SÁDROVÁ OMITKA + BILÝ NÁTĚR	SDK PODHLED NA OCELOVÉM ROSTU S BÍLOU POVRCHOVOU ÚPRAVOU	LAMINÁTOVÁ, SVĚTLÉ HNĚDÁ S PODLAHOVOU LIŠTOU
318	CHODBA BYTU Č. 4	22	VÁPENNO SÁDROVÁ OMITKA + BILÝ NÁTĚR A KERAMICKÝ SOKL 60mm	SDK PODHLED NA OCELOVÉM ROSTU S BÍLOU POVRCHOVOU ÚPRAVOU	LAMINÁTOVÁ, SVĚTLÉ HNĚDÁ S PODLAHOVOU LIŠTOU
319	ŠATNA BYTU Č. 4	4,5	VÁPENNO SÁDROVÁ OMITKA + BILÝ NÁTĚR A KERAMICKÝ SOKL 60mm	SDK PODHLED NA OCELOVÉM ROSTU S BÍLOU POVRCHOVOU ÚPRAVOU	LAMINÁTOVÁ, SVĚTLÉ HNĚDÁ S PODLAHOVOU LIŠTOU
320	KOUPELNA A WC BYTU Č. 4	9	VÁPENNO SÁDROVÁ OMITKA + BILÝ NÁTĚR A KERAMICKÝ OKLAD SAHAJÍCÍ DO VÝŠKY 1,8m OD NAŠLAPNÉ VRSTVY	SDK (IMPREGNOVANÁ) - RBI DO VĚTRNÉ PODHLÉD NA OCELOVÉM ROSTU S BÍLOU POVRCHOVOU ÚPRAVOU	KOUPELNOVÁ KERAMICKÁ DLAŽBA, VINOVOBÍLÁ
321	KUCHYNĚ + JIDELNA BYTU Č. 4	30	VÁPENNO SÁDROVÁ OMITKA + BILÝ NÁTĚR	SDK PODHLED NA OCELOVÉM ROSTU S BÍLOU POVRCHOVOU ÚPRAVOU	LAMINÁTOVÁ, SVĚTLÉ HNĚDÁ S PODLAHOVOU LIŠTOU

LEGENDA POŽÁRNÍCH ZNAČEK

- HRANICE POŽÁRNÍHO ÚSEKU
- HRANICE POŽÁRNĚ NEBEZPEČNÉHO PROSTORU
- OZNAČENÍ POŽÁRNÍHO ÚSEKU
- ADS ZAŘÍZENÍ AUTONOMNÍ DETEKCE A SIGNALIZACE
- REI 45 POŽADAVEK NA POŽÁRNÍ ODOLNOST STROPNÍ KONSTRUKCE
- EI 15 DP2 POŽADAVEK NA ODOLNOST POŽÁRNÍHO UZÁVĚRU
- EI 30 DP1 POŽADAVEK NA POŽÁRNÍ ODOLNOST KONSTRUKCE
- SMĚR ÚNIKU A POČET UNIKAJÍCÍCH OSOB
- VÝCHOD A POČET UNIKAJÍCÍCH OSOB
- 50 VNITŘNÍ HADICOVÝ SYSTÉM - TVAROVÉ STÁLÁ HADICE DN19
- 19 TLAČÍTKOVÝ HLÁSIČ POŽÁRU
- NOUZOVÉ OSVĚTLENÍ
- 21A PŘENOSNÝ HASIČÍ PŘÍSTROJ

0,000 = 292,06 m. n. m. B.p.v. / SOUŘADNICOVÝ SYSTÉM S-JTSK

PŘEDMĚT	BAKALÁŘSKÁ PRÁCE	FAKULTA	16 A4
VYPRACOVAL	BLÁŽEK MILAN	STAVBA	05/15/19
VEDOUcí PRÁCE	Ing. BENEŠOVÁ ROMANA	DPS	Č. VYKRESU
STAVBA	BLÁŽEK MILAN, STAVEBNÍ 420, 757 01	1:50	D.1.3.4
MÍSTO STAVBY	VALAŠSKÉ MEZÍŘÍ		
NAZEV STAVBY	NOVOSTAVBA BYTOVÉHO DOMU		
STAVEBNÍ OBJEKT	SO.01 BYTOVÝ DŮM		
ČÁST	D.1.3 POŽÁRNĚ-BEZPEČNOSTNÍ ŘEŠENÍ		
OBSAH	PŮDORYS 3.NP		

